

RÅDET FOR BÆREDYGTIG TRAFIK

Nørrebrogade 39, 1. tv., 2200 København

www.baeredygtigtrafik.dk

København den 8. september 2007

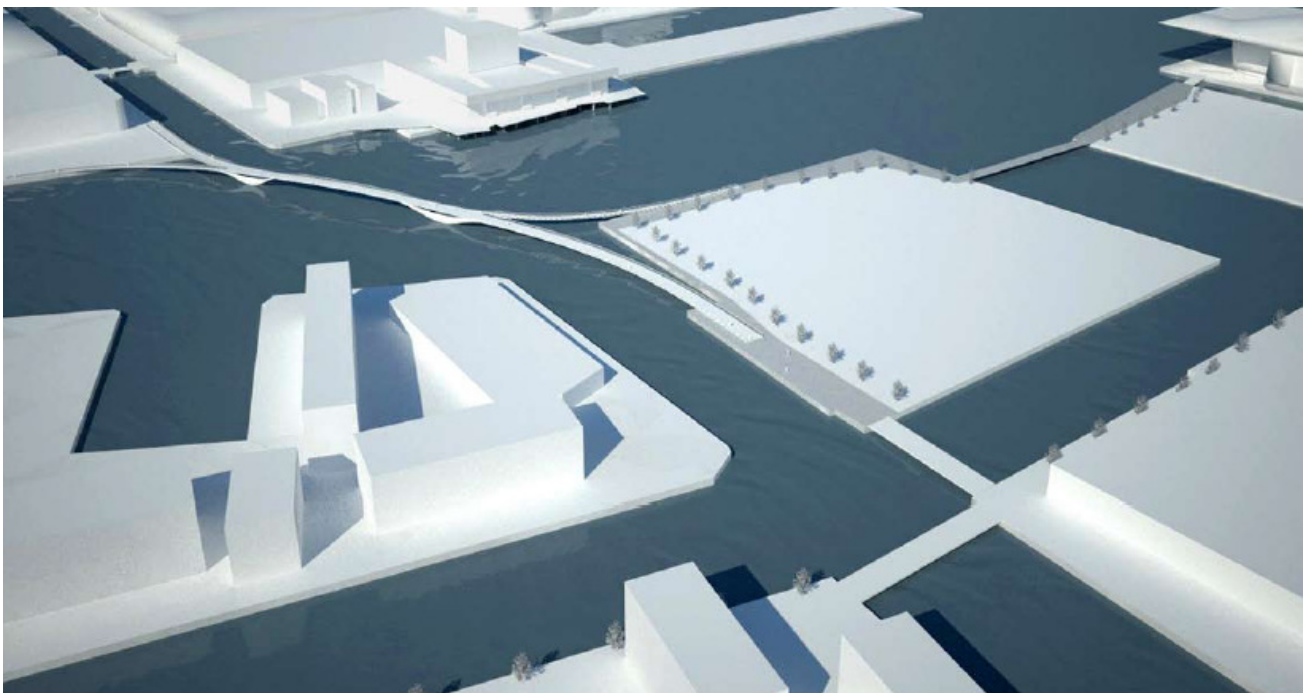
Til Københavns Borgerrepræsentation

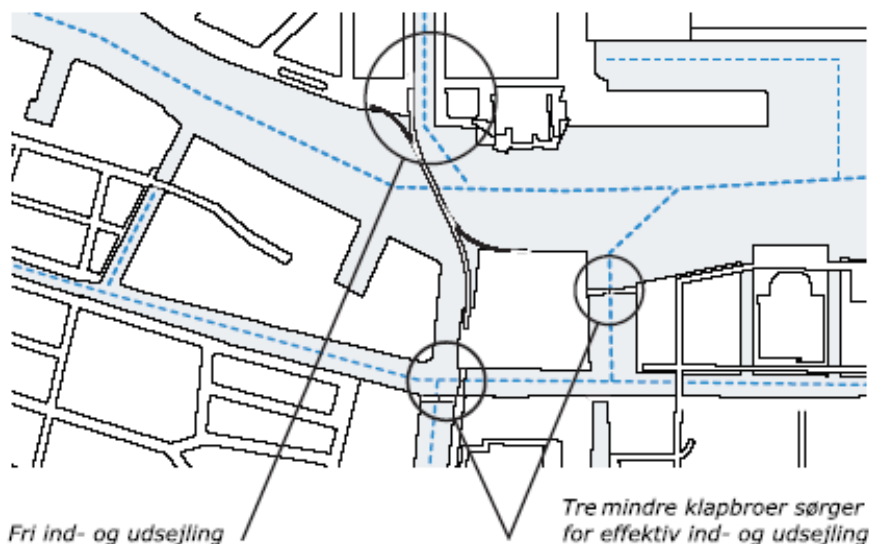
Vælg A.P. Møller løsningen med en oplukkelig cykel- gangbro fra Nyhavn til Holmen.

Rådet har diskuteret de forskellige forslag til en ny forbindelse mellem Holmen og Københavns Centrum.

Vi er nået frem til, at det forslag, som er kommet fra A. P. Møller og Hustru Chastine Mc-Kinney Møllers Fond til almene formål, er klart at foretrække. Det vil give den mest direkte forbindelse for fodgængere fra Holmen og til Kgs. Nytorv med metrostation og de mange buslinier. For cyklister vil det også være ideelt, at kunne køre på den vestlige side af Nyhavn til broen og få let adgang til alle dele af Holmen med broen over havnen og de 3 mindre klapbroer.

Her er en folder om denne løsning og nedenfor to tegninger fra folderen med den samlede løsning.
<http://www.berlingske.dk/upload/webred/pdf/2007/BrooverKbh.pdf>





UDARBEJDET FOR A.P. MØLLER OG HUSTRU CHASTINE MC-KINNEY MØLLERS FOND TIL ALMENE FORMÅL AF 3XN ARKITEKTER

Vi har disse fravalg:

Realdanias forslag omfatter bl.a. et parkeringsanlæg ved Kvæsthusbroen med 500 p-pladser og en cykel- gangbro fra parkeringsanlægget til Holmen.

500 parkeringspladser vil betyde 3.000 ekstra bilture til området i døgnet og dermed undergrave alle ønsker om en mere bæredygtig trafik i København. De mange parkeringspladser vil stimulere folk til at fravælge cykel og den kollektive trafik. Øget bilpres i store dele af byen, større energiforbrug, mere støj- og luftforurening vil være en sikker følge af at vælge Realdania tilbud.

Parkeringsanlægget kan kun karakteriseres som en "hadegave" til København. Placeringen af cykel- og gangbroen er meget dårlig både for fodgængere og cyklister. Der er ringe tilgængelighed. Placeringen er alene afstemt efter parkeringsanlægget.

Realiseres dette forslag vil være med til at ødelægge mulighederne for at København, som ønsket af Københavns Borgerrepræsentation, kan fremstå som en global Miljømetropol:

"København vil påtage sig et globalt ansvar ved at gå i spidsen for at reducere CO2 udledningen. Kommunen vil vise vejen ved bl.a. at tænke i energirigtigt byggeri, energibesparelser og styrke udbredelsen af vedvarende energi".

Se mere: <http://www.miljoemetropolen.kk.dk/>

Her tilbuddet fra Realdania:

<http://www.realdania.dk/Fundsproject/Flagship/Byprojekter/Kv%C3%A6sthusprojektet.aspx>

Vi ønsker en fast forbindelse, idet de forskellige ekstra bådløsninger vil betyde et stort energiforbrug året rundt. Havnebussen skal dog stadig forbinde de andre dele af havneområderne.

Med venlig hilsen

Kjeld A. Larsen
Ivan Lund Pedersen
31160082